



Elinvoimakeskus

Kestävää tulevaisuutta tekemässä – yhdessä ja lähellä



Kuva: Lappeenrannan kaupunki



Elinvoimakeskukset kartalla

Uudenmaan elinvoimakeskus

Uusimaa

● Helsinki

Lounais-Suomen elinvoimakeskus

Varsinais-Suomi, Satakunta ja Ahvenanmaa

● Turku ● Pori

Kaakkois-Suomen elinvoimakeskus

Etelä-Karjala, Kymenlaakso ja Päijät-Häme

● Kouvola ● Lahti ● Lappeenranta

Sisä-Suomen elinvoimakeskus

Pirkanmaa ja Kanta-Häme

● Tampere ● Hämeenlinna

Keski-Suomen elinvoimakeskus

Keski-Suomi

● Jyväskylä

Itä-Suomen elinvoimakeskus

Etelä-Savo, Pohjois-Karjala ja Pohjois-Savo

● Kuopio ● Joensuu ● Mikkeli

Etelä-Pohjanmaan elinvoimakeskus

Etelä-Pohjanmaa

● Seinäjoki

Pohjanmaan elinvoimakeskus

Pohjanmaa ja Keski-Pohjanmaa

● Vaasa ● Kokkola

Pohjois-Suomen elinvoimakeskus

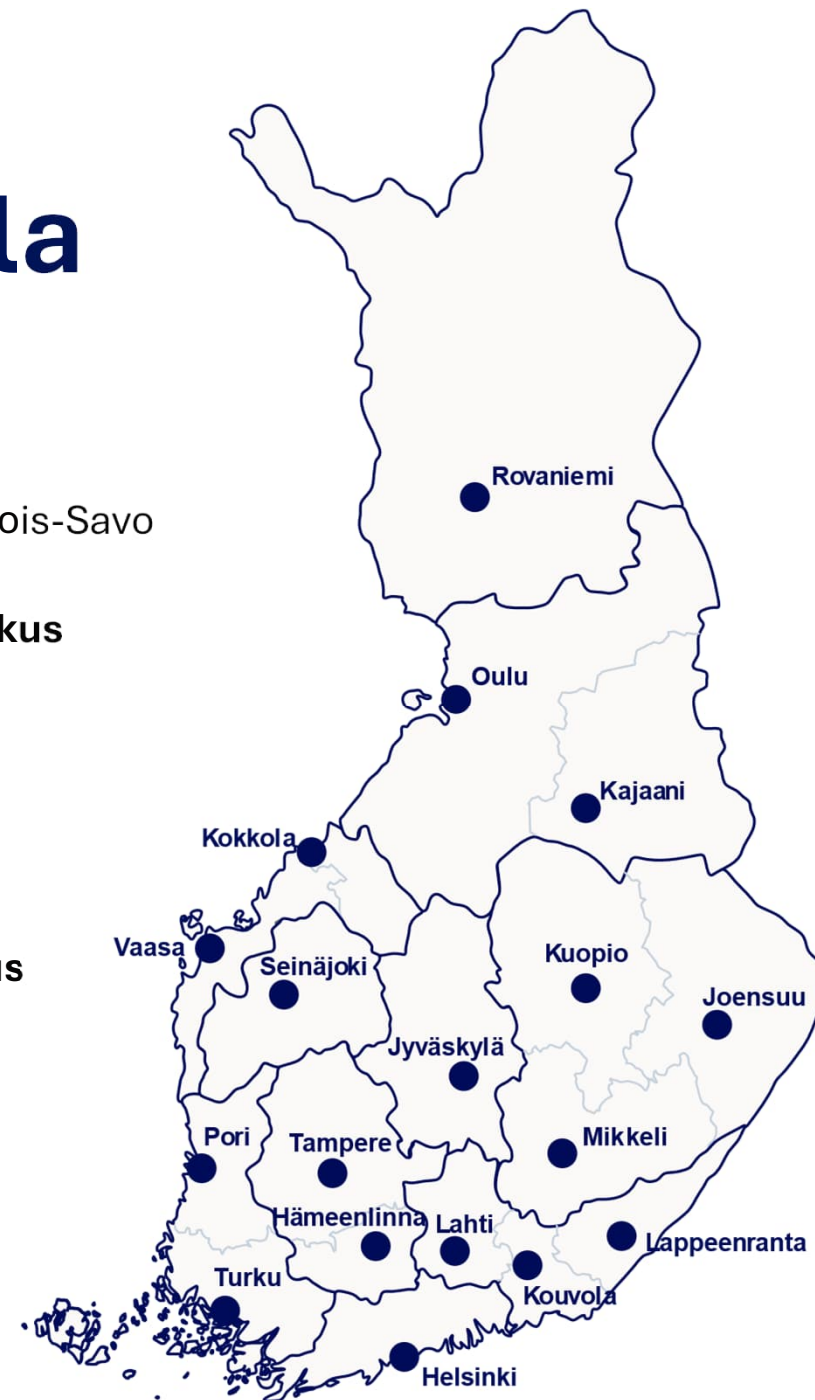
Pohjois-Pohjanmaa ja Kainuu

● Oulu ● Kajaani

Lapin elinvoimakeskus

Lappi

● Rovaniemi





Elinvoimakusten rooli alueilla

- Valtion eli ministeriöiden (TEM, MMM, LVM, YM, OKM) edustaja
- Hallitusohjelman toimeenpanija
- Kehittäjä ja rahoittaja
- Valvoja ja luvittaja: maaseutu-, kalatalous- ja liikennetehtävissä
- Alueellisten ja paikallisten toimijoiden kumppani
- Valtion aluehallinto 1.1.2026 alkaen = elinvoimakukset
- Edistämme alueiden elinvoimaa monialaisesti ja yhteistyössä



Kaakkois-Suomen elinvoimakeskus

- Kolme maakuntaa:
Etelä-Karjala, Kymenlaakso
ja Päijät-Häme
- Toiseksi suurin
elinvoimakeskus
- Noin 250 asiantuntijaa
monipuolissa elinvoiman
edistämisen tehtävissä

*”Palvelemme jatkossakin
elinkeinoihin, maaseutuun,
liikenteeseen ja ympäristöön liittyvissä
asioissa. Uuden viraston myötä
toimialueemme tulee muuttumaan.”*

Asukkaita 487 160

Työllisiä 189 177

Pinta-ala 20 582 km²

Maanteiden pituus 6 362 km

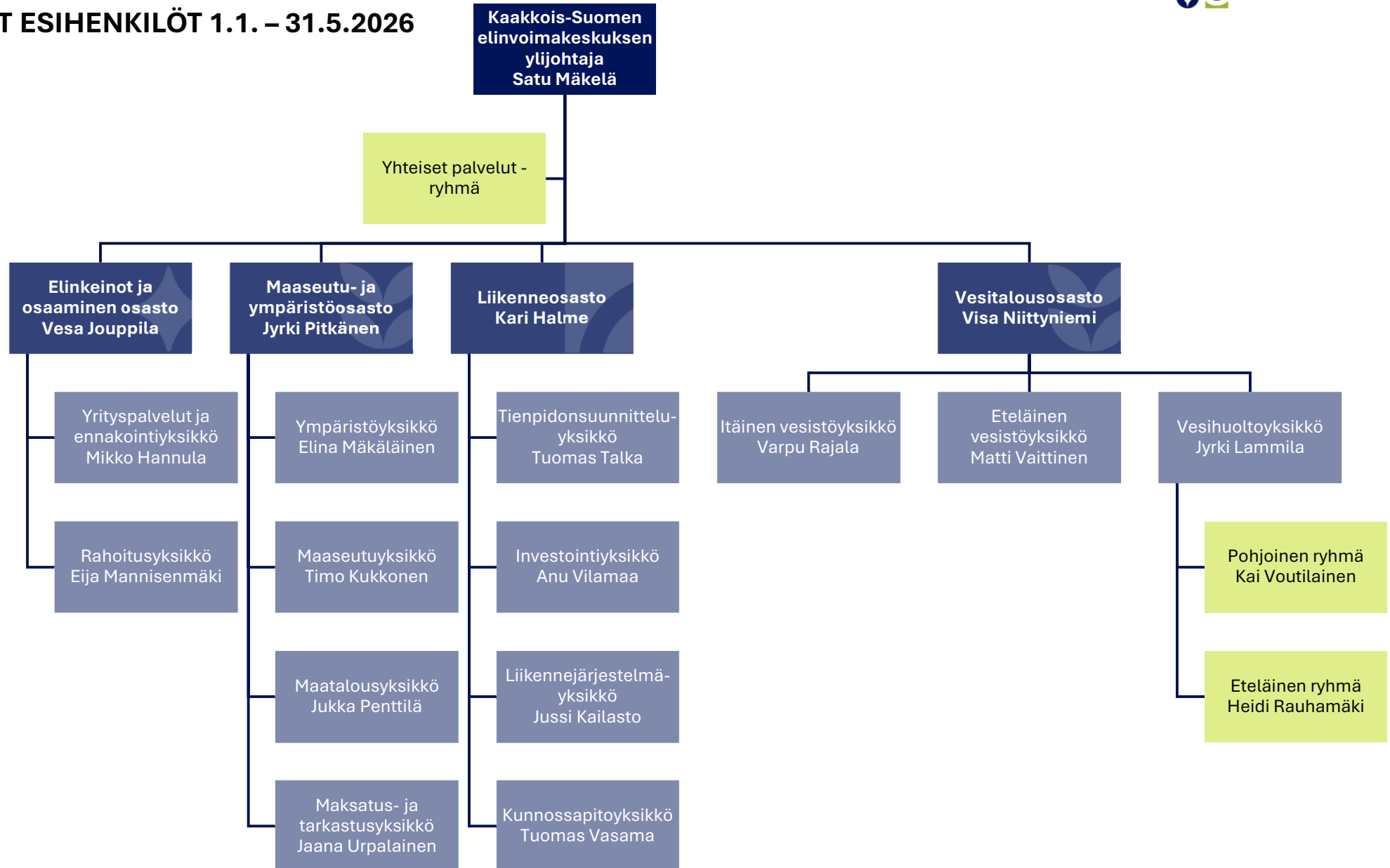
Kuntia 25

Yritysten toimipaikkoja 47 397

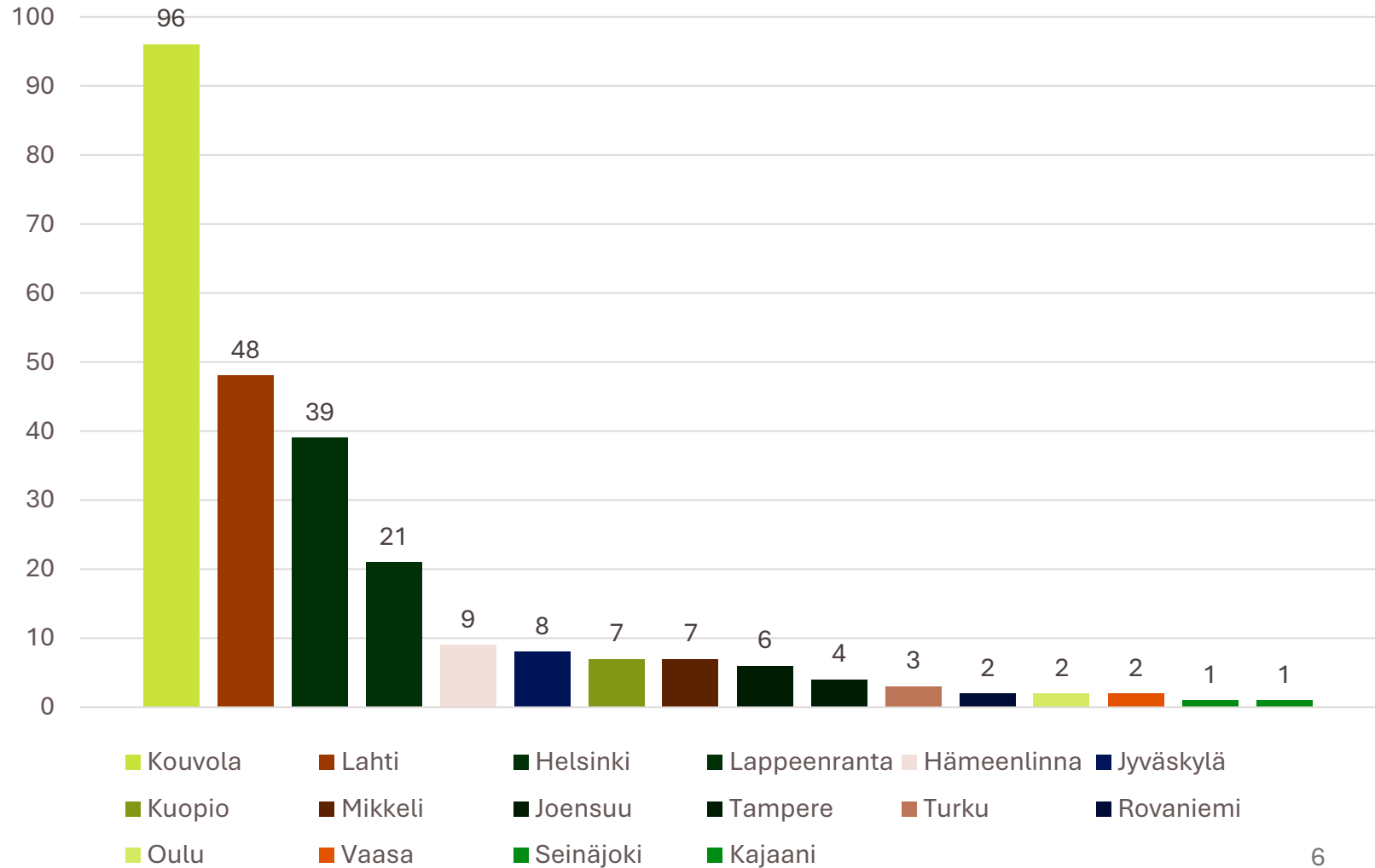
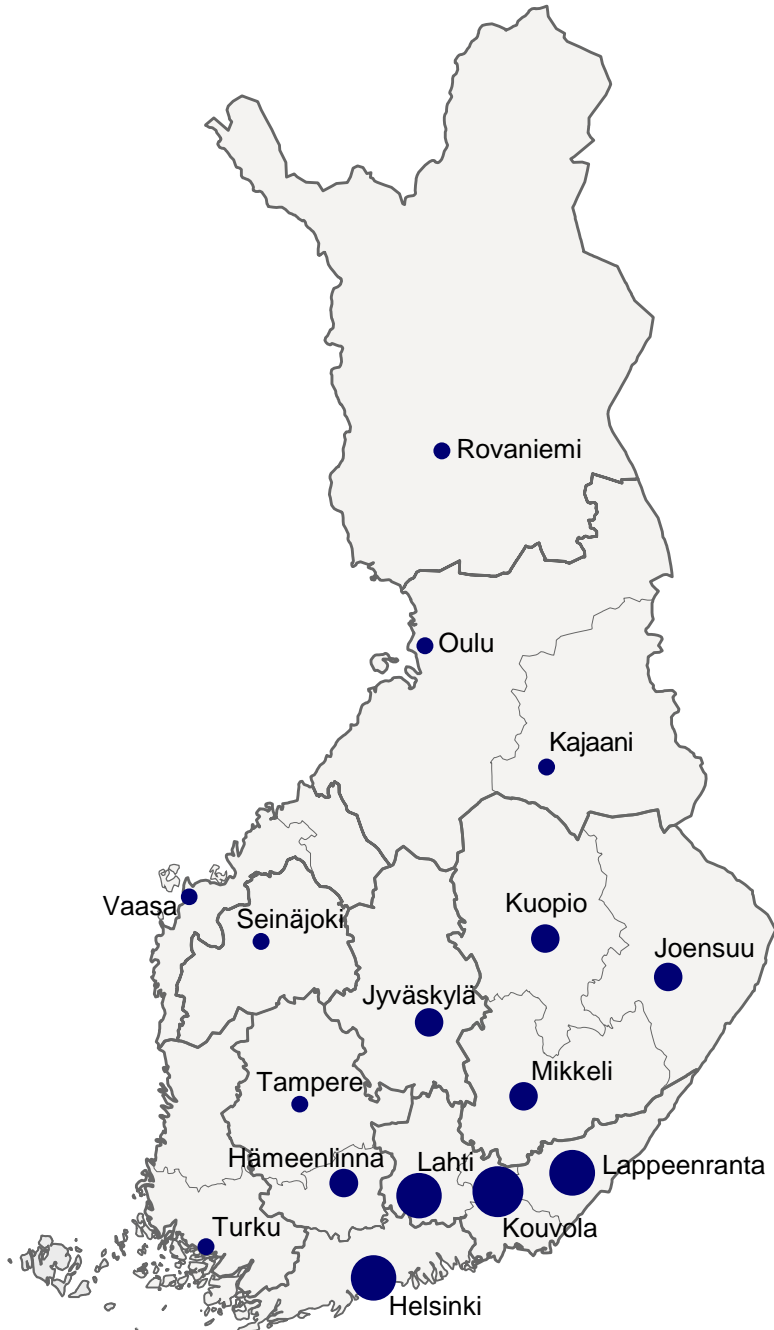
Maatiloja 3 857 *

Lähteet: KEHA Työnvälitystilasto (2024),
Tilastokeskus: Väestörakenne (2024),
Työssäkäynti (2023), toimipaikkatilasto (2023),
Maanmittauslaitos (2025)

KAAKKOIS-SUOMEN ELINVOIMAKESKUKSEN VÄLIAIKAISET ESIHENKILÖT 1.1. – 31.5.2026



Henkilöstön sijoittuminen



Elinvoimakeskusten tehtäviä

Maaseutu

Maa- ja puutarhatalous, maaseudun kehittäminen, kala- ja porotalous, elintarvikkeet, maatalouden tuotantopanosten turvallisuus ja laatu, luonnonmukainen tuotanto, eläinten terveys ja hyvinvointi, kasvinterveys, valvonta



Vesistöt

Vesitalous järvi-Suomen alueella, vesihuolto koko maassa, Päijänteen ja Kymijoen säännöstely, Saimaan ja Vuoksen juoksutustehtävät, kriittisen infran suojaaminen vesihuollon osalta



Liikenne

Liikennejärjestelmän toimivuus, liikenneturvallisuus, tie- ja liikenneolot sekä maanteiden pito



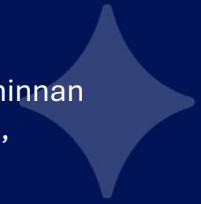
Luonnonvarat ja ympäristö

Luonnon monimuotoisuuden hyvän tilan edistäminen sekä kulttuuriympäristön hoito, vesien hyvän tilan edistäminen, alueidenkäytön ja ilmastotyön edistäminen, ympäristökasvatus, luonnonvarojen käyttö, vesitalous, patoturvallisuus



Elinkeinot ja työllisyys

Työllisyyden edistäminen, työvoiman osaaminen, yritystoiminnan kestävä kasvu, tutkimus-, kehittämis- ja innovaatiotoiminta, kansainvälistyminen ja kilpailukyky sekä energiantuotanto, maahanmuutto ja kotoutuminen



Rahoitus, kehittäminen ja seuranta

Yritys- ja hankerahoitus, EU:n alue- ja rakennepolitiikan ohjelman sekä maataloustuki- ja maaseuturahaston tukien hallinnointi, alueiden kehittäminen



Kestävää tulevaisuutta tekemässä – yhdessä ja lähellä

Lisätietoa valmistelusta: www.ely-keskus.fi/valtion-aluehallinnon-uudistus



Elinvoimakeskus